

Esprit Joaillerie France - December 2023



Accueil - Bijoux
LE SIBILLE SPLENDEUR DE LA MICRO-MOSAÏQUE

[Retour page précédente](#)



Le Sibille illuminateur céleste, la collection Galaxies et la splendeur de la micro-mosaïque.

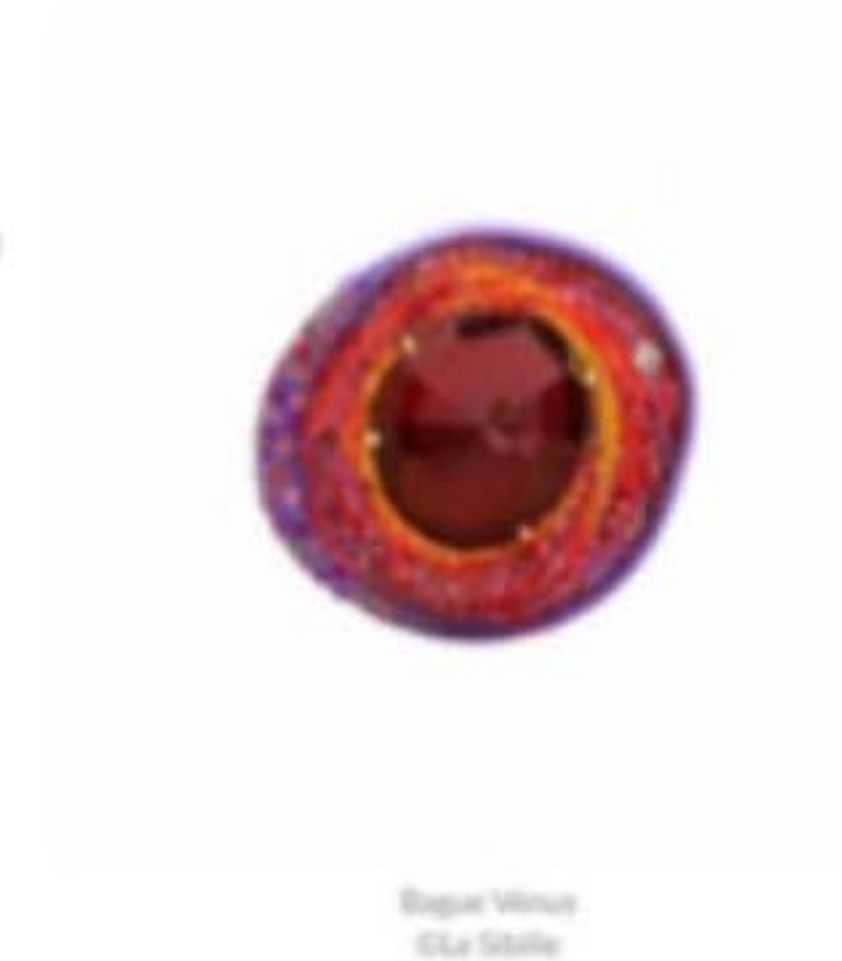
Dans le sillage de la tradition millénaire de la micro-mosaïque, la maison de joaillerie italienne Le Sibille présente sa nouvelle collection Galaxies. Elle se compose de huit pièces. Réalisées avec maîtrise en or rose et blanc, titane et rhodolite, agrémentées de micro mosaïques et de pierres précieuses méticuleusement façonnées au sein de l'atelier artisanal de Le Sibille, situé au cœur de Rome.

Fidèle à sa quête incessante d'excellence, Le Sibille fusionne les techniques anciennes avec la micro-mosaïque, trouvant une source infinie d'inspiration dans l'immensité de la galaxie, donnant vie à une nouvelle collection.

La Maison embrasse la philosophie selon laquelle « tout est possible à partir d'une intuition ». En adoptant le transhumanisme, symbole d'inclusivité et de transcendance des frontières, elle invite sa communauté à contempler le monde sous un nouveau prisme, en parfaite osmose avec l'espace infini.



« L'attraction gravitationnelle du système solaire autour du Soleil est une danse, c'est l'amour, qui maintient toutes les galaxies ensemble à l'infini », déclare avec poésie Francesca Neri Seneri, la créatrice visionnaire de Le Sibille. Perpétuant l'héritage de la micro-mosaïque, la collection dévoile des pièces de toute beauté. Marquées par l'association harmonieuse d'or rose et blanc, titane et rhodolite, rehaussées de micro-mosaïques, de diamants étincelants, de rubis, de saphirs orange et d'or, ainsi que d'opales boulder d'Australie et d'opales de feu matrix du Mexique. Chacune de ces pièces exquises est méticuleusement confectionnée par les artisans romains, témoignant d'un savoir-faire transmis à travers les siècles.



La collection nous transporte dans un voyage galactique, nous invitant à contempler l'univers avec un regard renouvelé. Une inspiration de l'infini, où les Galaxies s'imposent comme une étincelle éblouissante.